

Wewnętrzna instalacje kanalizacyjną wykonać z rur z PVC odpornego na wysokie temperatury (np. HT).

Średnice podejść pod poszczególnie przybory sanitarne wykonać w zależności od rodzaju przyboru (zgodnie z normą PN-92/B-01707):

• miska ustępuowa	MU	PVCØ110mm
• umywalka	UM	PVCØ50mm
• natrysk	Na	PVCØ50mm

Podjęcia do poszczególnych przyborów sanitarnych należy prowadzić przy ściance lub pod podłogą kontenera. Minimalny spadek podjęcia wynosi 2%

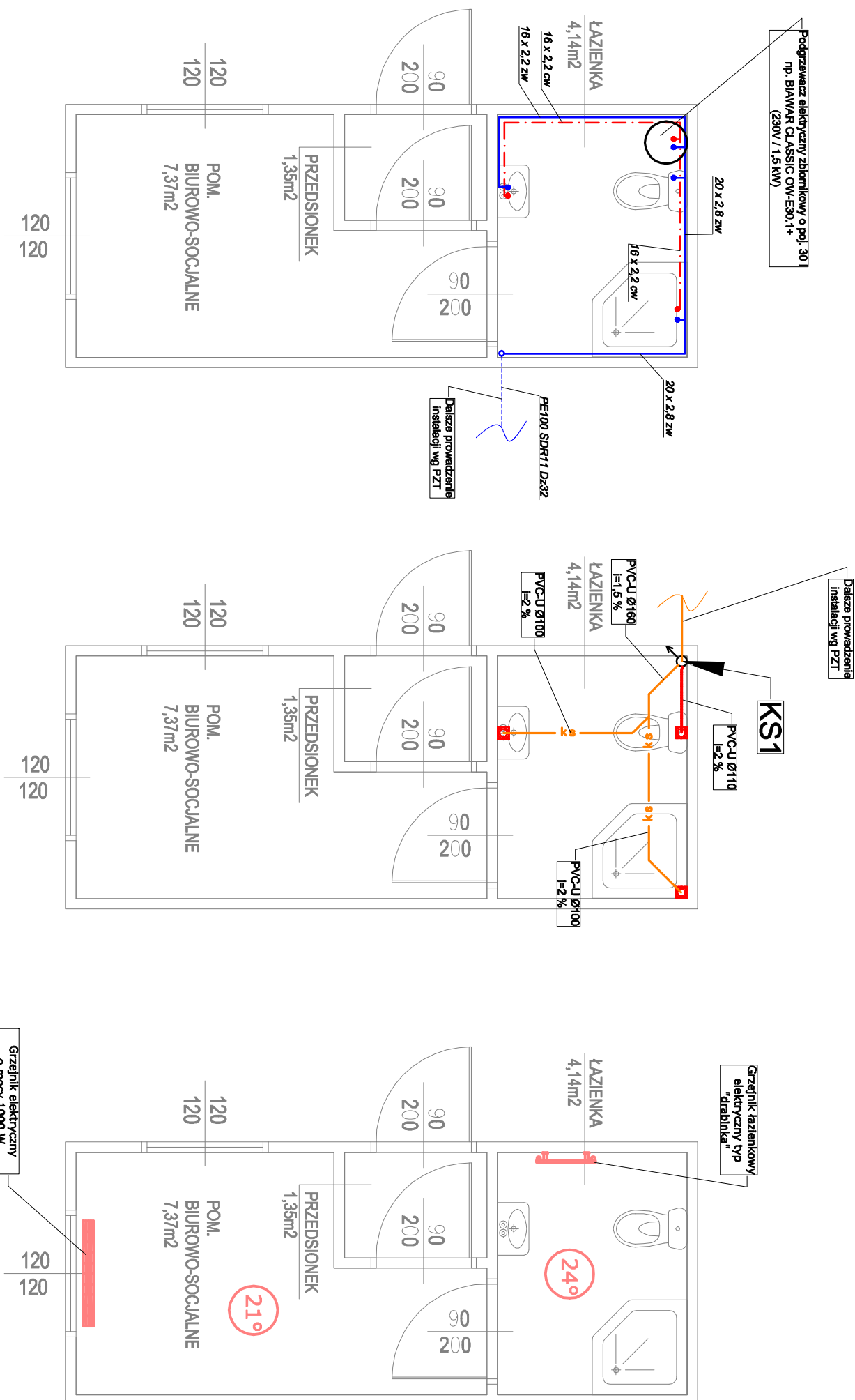
Nad posadzką, pion z PVC, w wykonaniu nad instalacji wewnętrznych, wyprowadzony nad dach i zakończony wyławką. Pion uźbroić w rawizje. Odpływ z każdego przybioru sanitarnego powinien być zaopatrzony w zamykające wodne - syfony. Ścieki należy odprowadzić do projektowanego przyłącza kanalizacji sanitarnej.

Legenda:

kanalizacja sanitarna prowadzona pod podłogą, kontenera oraz w gruncie

kanalizacja sanitarna prowadzona w przy ścianie

KS1 Pion kan. san. wyprowadzony ponad dach i zakończony wywiewką.



Na wypadek awarii lub demontażu każde podejście do urządzenia sanitarnego należy zaopatrzyć w zawór odcinający.

- * Ø16*2,2mm;
- * Ø20*2,8mm;
- * Ø25*3,5mm;

Legenda:


— ciepła woda użytkowa
— woda zimna

Instalacje wody zimnejj oraz ciepłejj wody użytkowejj wykonać z rur wielowarstwowych, np. PE-Xa S3,2 firmy UPONOR.

Przewody należy prowadzić przy ścianie.

Przewody zaizolować termicznie (izolacja wg opisu technicznego).

Podjęcia wodociągowe do pojedynczych przyborów należy wykonać z przewodu np. PE-Xa S3.2 Ø16*2,2 mm.

CODEx					
 Biuro Rzeczoznawstwa i Ekonomii Grodzkiego CODEx Sądowski i Wspólnicy Spółka Jawna 63-000 Środa Wielkop., ul. Stachury 9 tel.: +48 61 623 91 20 fax: +48 61 623 91 21 sądowski@codex.pl www.codex.pl					
Zmiana projektu: Budowa punktu selektywnego zbierania komunalnych odpadów mieszkaniowych z przebiegiem infrastruktury od Miasta Pała					
Tytuł projektu: <div style="float: right;"> Skansen dokumentacji: Projekt budowlany </div>					
Kontener socjalno - biurowy / wewn. inst. wod.-kan / co					
Funkcja		<i>miej / mieszkanie</i>	Specyfikacja:	Nazwa urządzenia	Problema
Projekowali:		mgr inż. Robert Ochowiak	Instalacje sanitarne	WN7/0338/PWOS/10	
Sprawdził:		mgr inż. Maciej Dziukowski	Instalacje sanitarne	LDD/1487/P00S/10	
					Status: 1:50 Dziwizja: Instalacje sanitarne Data: grudzień 2016